

## Einbau- und Wartungsanweisung für IMT Entnahmemarmatur mit integriertem Systemtrenner Typ BA (Gefahrenklasse 4) Art. 300

Armatur zum Einbau über einem Entwässerungsgegenstand oder zum Einbau im Freien (Gartenventil) konzipiert.  
Die Armatur besteht aus einem eingangsseitigen Kugelhahn und einem nachgeschalteten Systemtrenner Typ BA nach DIN EN 1717, der als austauschbare Kartusche gestaltet ist.



### Technische Daten

Medium: Wasser  
Nenndruck: PN 10  
Temperatur: 65°C  
Temp. kurzzeitig: 80°C

### EINBAU

Rohrleitung spülen und erst dann Armatur montieren.

Beim Einbau ist darauf zu achten, dass die Rohre nicht bis zum Anschlag hineingedreht werden. Setzen Sie den Gabelschlüssel an der dem Rohr zugewandten Muffe an. Rohr mit Pumpenzange fixieren und Kugelhahn auf Rohr schrauben. Für das Verschrauben empfehlen wir Loctite-Flüssigteflon bzw. Teflonband. Achtung! Durch Überhanfen oder Verwendung von zuviel Teflonband werden die Gewinde bei der Montage beschädigt.

Die Systemtrennerkartusche hat einen integrierten Filter; der Einbau eines Schmutzfängers vor dem Systemtrenner hilft aber, eine dauerhafte und einwandfreie Funktion zu gewährleisten.

Wir übernehmen keine Gewährleistung für Schäden, die auf Nichtbeachtung der Einbauvorschrift, unsachgemässer Behandlung, normalen Verschleiss, Verkalkung oder Korrosion zurückzuführen sind und bei verschmutzungsbedingten Ausfällen.

In unmittelbarer Nähe zum Systemtrenner eingebaute Rückflussverhinderer oder defekte Ventile (z.B. KFE-Ventile) können zur Fehlfunktion des Systemtrenners führen.

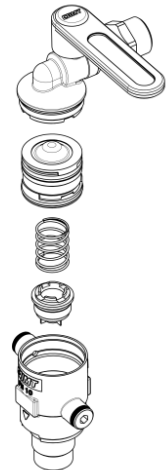
Der Einbau muss im frostsicheren Bereich sein.

### WARTUNG

Der Systemtrenner ist mindestens einmal jährlich von sachkundigem Personal auf Funktion zu prüfen, ggf. zu warten und auf der Kontrollkarte zu dokumentieren. IMT bietet zu diesem Zweck ein komplettes Wartungs-Set an, Artikel 3000.TK.

Die Systemtrennerpatrone besteht aus zwei Teilen und einer Feder. Die Kartusche kann durch zwei praktischen Montagehilfen (Hacken) problemlos entfernt werden. Die Ausgangskartusche mit Ausgangsrückflussverhinderer kann eventuell bei Bedarf mit Hilfe eines Sonderschlüssels entfernt und ersetzt werden.

Der Sonderschlüssel ist Zubehör; gehört nicht zum Lieferumfang.



### ALLGEMEIN

Systemtrenner im Sinne der DIN EN 1717 sind Sicherungsarmaturen, die zum Schutz des Trinkwassers gegen Verunreinigung durch Rücksaugen, Rückfliessen oder Rückdrücken von Nichttrinkwasser in die Trinkwasserinstallation eingebaut werden müssen.

Die Auswahl der notwendigen Sicherungseinrichtung kann anhand der DIN EN 1717 vorgenommen werden. Im Zweifelsfalle ist das örtliche Wasserversorgungsunternehmen zu Rate zu ziehen.

Die Wasserqualität ist je nach Grad der Verschmutzung in 5 Klassen eingeteilt. Die höchste Gefahr geht von Nichttrinkwasser der Klasse 5 aus. Wasser der Gefährdungsklasse 5 kann nur über einen freien Auslauf abgesichert werden. Systemtrenner BA nach DIN EN 1717 erlauben die Absicherung gegen Nichttrinkwasser bis zur Gefährdungsklasse 4 - die höchste Gefährdungsklasse, die mit einer mechanisch (hydraulisch) wirkenden Armatur abgesichert werden darf. Sorgfältiger Einbau und Wartung garantieren die hohe Zuverlässigkeit dieser Armatur.

Neben den Einbau- und Wartungshinweisen sind die örtlichen Vorschriften des Wasserversorgungsunternehmens zu beachten.